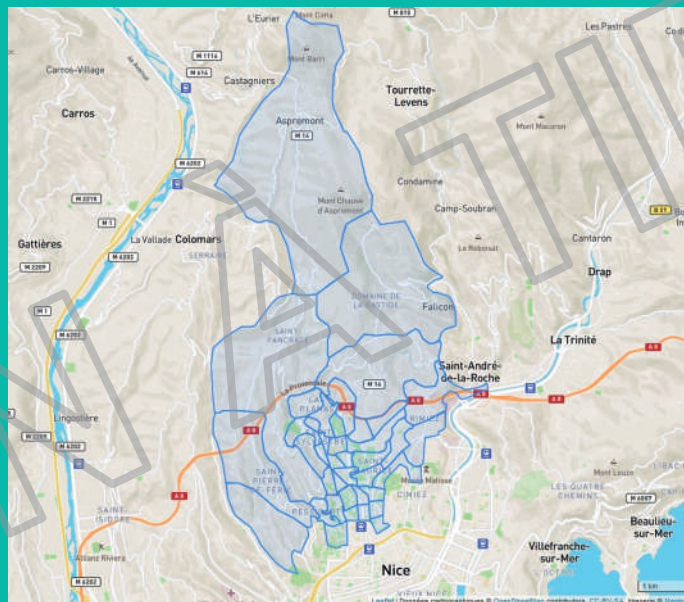


Pour plus d'informations :

06.59.25.24.68

[cpts-nicenord-collines.fr](http://cpts-nicenord-collines.fr)

Plus de 200 professionnels nous  
ont déjà rejoints ! Qu'attendez-  
vous ?



CPTS

Communauté Professionnelle  
Territoriale de Santé



## L'exercice Coordonné pluriprofessionnel

### Qu'est ce que c'est ?

- Plusieurs professionnels de professions différentes
- Qui s'organise pour travailler ensemble
- Dans un cadre formalisé
- Autour d'objectifs communs
- Autour de valeurs et d'objectifs communs
- Au service de la population d'un territoire

### Pourquoi ?

- Renforcer les liens
- Fluidifier et sécuriser les parcours de soins
- Améliorer les conditions d'exercices
- Favoriser l'expérimentation et l'innovation
- Développer des actions de prévention et d'éducation
- Favoriser l'installation des professionnels notamment où l'offre de soin est insuffisante

*Seul on va plus vite, ensemble on va plus loin !*

CPTS, une communauté autour d'une population



- Professionnels de ville, dont les ESP
- Etablissement de santé
- Etablissement et service médico-sociaux
- Professionnels du social

S'installer sur le territoire de la CPTS  
Nice Nord et ses Collines

### Généralités

- Inscription à l'ordre des médecins
- Inscriptions à la Caisse Primaire d'assurance maladie (CPAM)
- Inscription à la caisse de retraite autonome des médecins ( CARMF)
- Contacter l'ARS pour les aides à l'installations éventuelles : [paca.ars.sante.fr](http://paca.ars.sante.fr)

### Nice 06100 :

- QPV Las Planas
- zone autorisant les installations
- CPTS présente sur le territoire
- MSP Azur à Las Planas

### Aspremont :

- Aide à l'installation
- Mise à disposition de locaux à tarif réduits par la mairies

### Falicon :

- Même conditions d'installations qu'à Nice