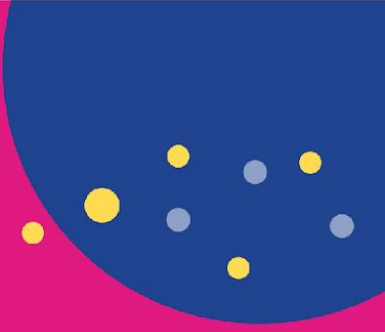


# Rendez-vous régionaux

## 3 ans de Mon espace santé

25 février 2025



# Sommaire

- Introduction.....5 min
- Quelques chiffres clés .....15 min
- Retours d'expériences .....30 min
- Perspectives et conclusions.....10 min



Cette session est enregistrée



Pensez à désactiver votre micro lorsque vous ne prenez pas la parole

## Communiquer



Vous pouvez poser vos questions dans le tchat

# Introduction

- **Géraldine Cornet-Gicquel, Directrice des Services Numériques ARS PACA**



# Intervenants



- **Héla GHARIANI (DNS)**
- **Claire VIGIER (DNS)**
- **Saïd BERRAMDANE (CNAM / Paris)**



# Le carnet de santé numérique continue de s'installer dans le quotidien des Français

**+ 97% des assurés ont un espace santé ouvert...**

**51 540 159**

73,7% - Ouverts



**17 242 370**

24,7% - Activés

**1 135 693**

1,6% - Fermés

Répartition des profils Mon espace santé\*

**... et plus d'1 Français sur 4 s'y est connecté**

**+ 526 000 activations**  
de Mon espace santé en moyenne  
chaque mois  
en 2024

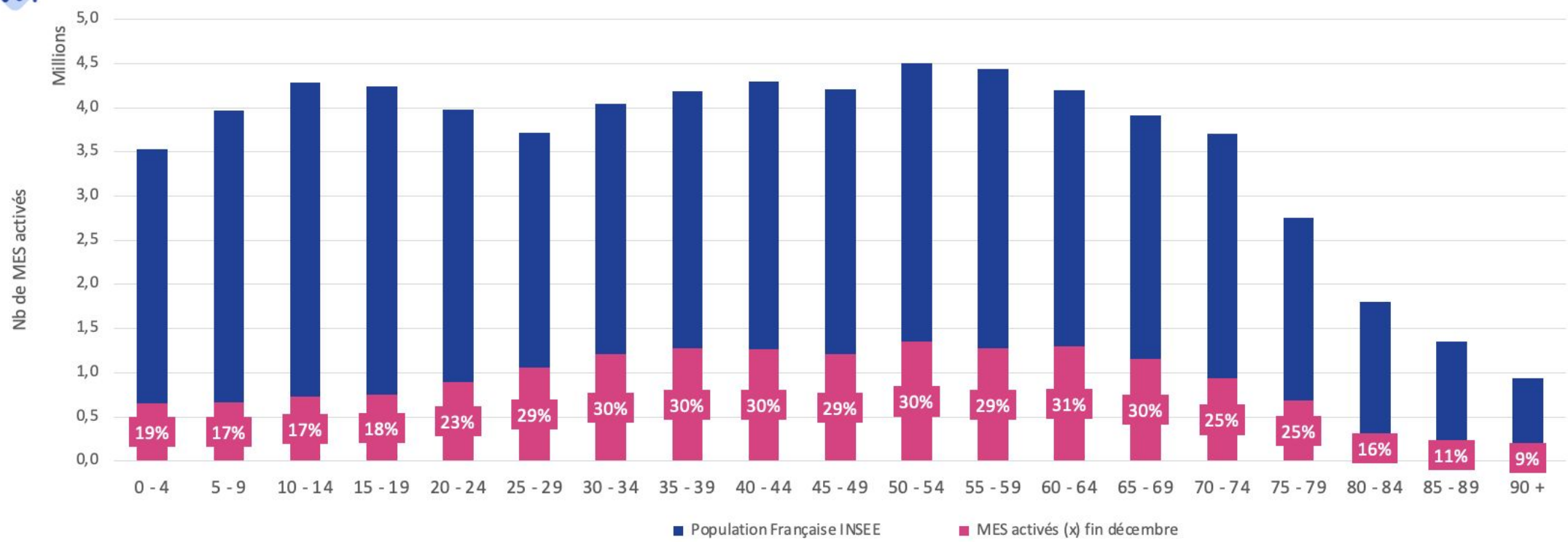


**+6,1M** de profils Mon espace  
santé activés en 1 an  
(vs. février 2024)

# Les 25-69 ans, moteurs de l'activation !



## Démographie & Mon espace santé par tranche d'âge (au 03/01/2025)



■ Population Française (source INSEE)

■ Profil Mon espace santé activés

X% % de la population française ayant un profil Mon espace santé activé (/total de la population française)



# Les citoyens, acteurs de Mon espace santé

## Nombre de visiteurs connectés en 2024

**2 250 000**

sur l'**Application mobile**  
(5M téléchargements)

**6 650 000**

sur site **Web desktop**

**6 700 000**

sur site **Web mobile**

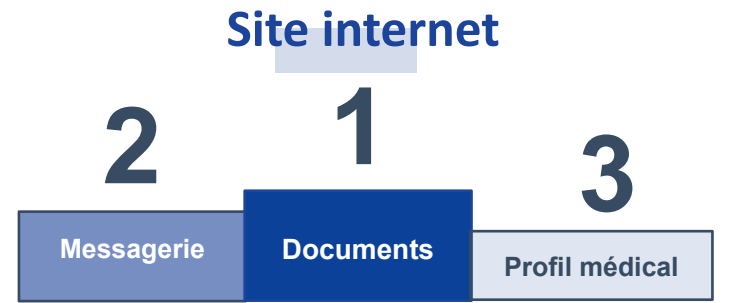
**+ 10%** de trafic sur l'**application mobile** par rapport à 2023

**X2** sur le trafic sur le **site internet** par rapport à 2023

**50%** des visiteurs reviennent d'un mois sur l'autre sur l'**Application mobile**

**12%** des visiteurs reviennent d'un mois sur l'autre sur le **site internet**

## Les principales fonctionnalités utilisées



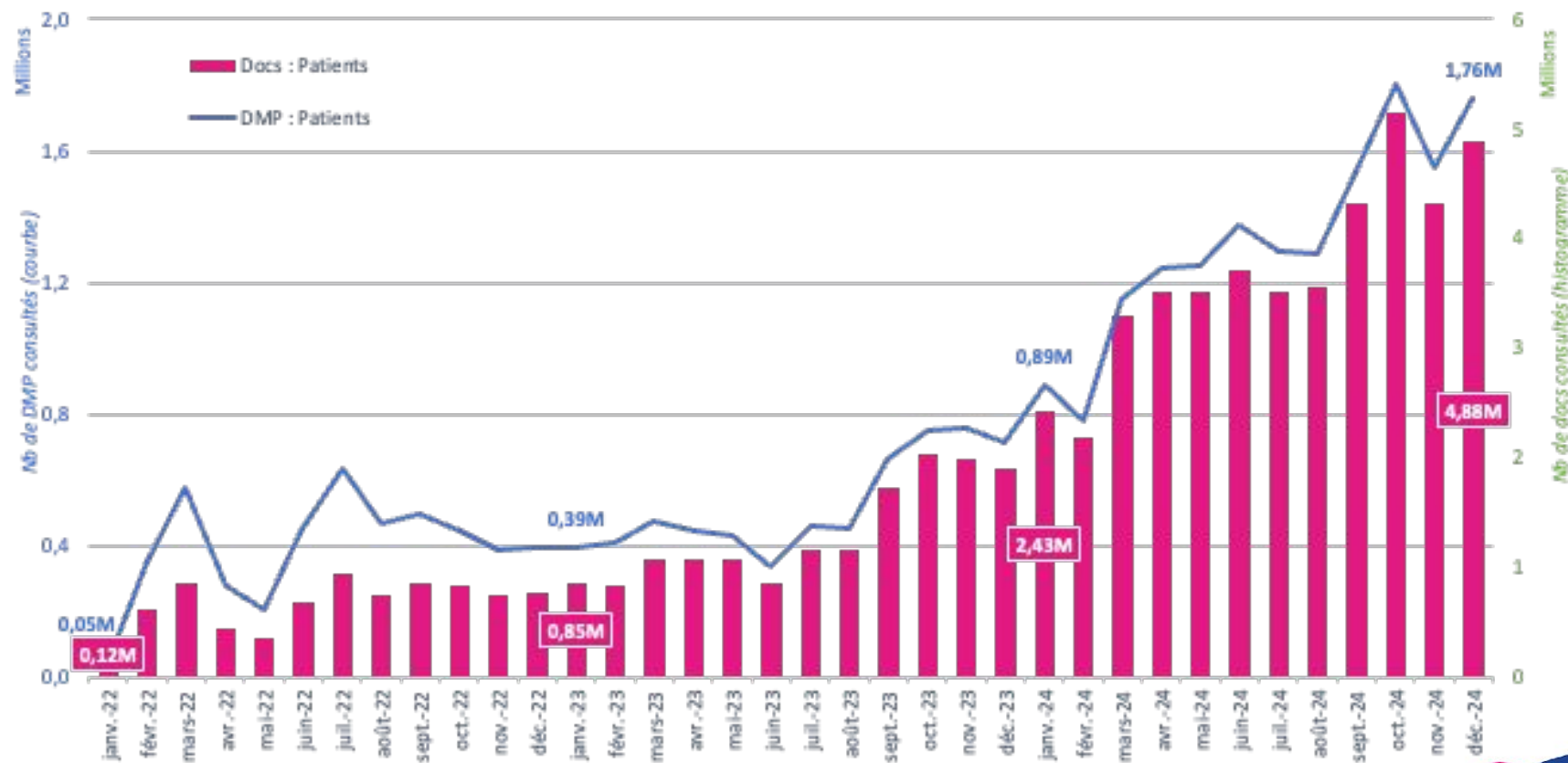
# Les documents de santé, principal usage du carnet de santé aujourd'hui

**9** utilisateurs sur **10**  
ont déposé un document  
de santé

**80%**

Des documents  
déposés sur les profils  
Mon espace santé  
activés sont consultés  
par les utilisateurs\*

Évolution des consultations de DMP et Documents par les patients



\*Taux de documents consultés sur 1 mois comparé au taux de profils Mon espace santé activés, avec une hypothèse d'alimentation homogène des documents



# L'alimentation de Mon espace santé par les professionnels de santé continue de progresser grâce au programme Ségur numérique



**1 document sur 2**  
en France est déposé sur  
Mon espace santé



**2 français sur 3**  
Ont reçu un document de santé  
dans Mon espace santé



**67 000** médecins  
**17 000** pharmacies  
**263** groupements de  
laboratoires

**50%** des radiologues  
libéraux

**3 700** établissements de  
santé

**6 500** établissements  
sociaux et médico-sociaux

Ont déposé des documents  
Sur le seul mois de décembre  
2024

Évolution des alimentations de DMP et Documents par les professionnels de santé depuis  
2022



# La consultation de Mon espace santé par les professionnels de santé reste modeste mais s'accélère fortement

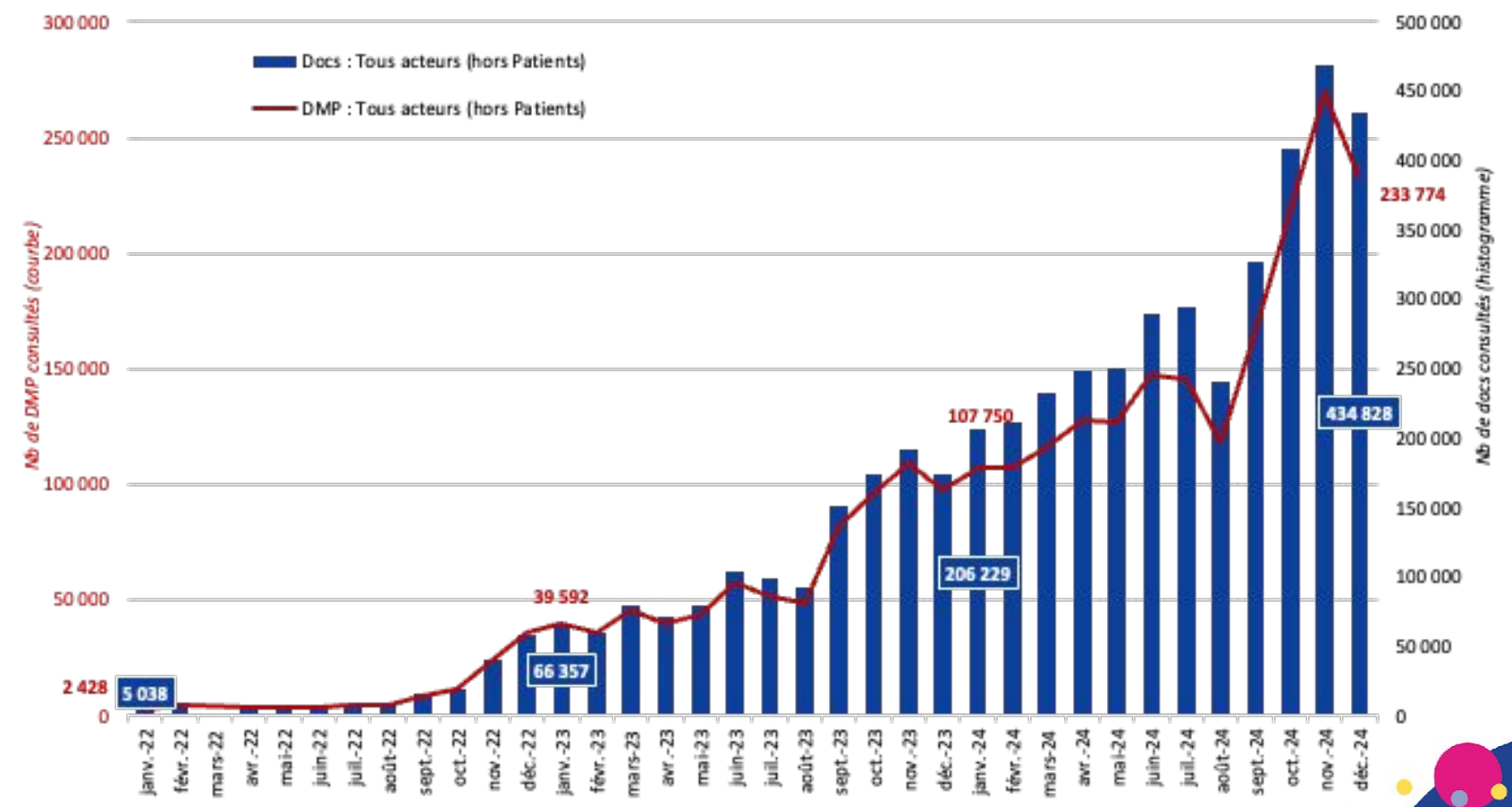
**25%**

des établissements de santé ont un professionnel de santé qui a consulté Mon espace santé dans le dernier mois

**+ 30 000**

professionnels de santé libéraux ont consulté Mon espace santé dans le dernier mois

Évolution des consultations de DMP et Documents par les professionnels de santé



# Indicateurs clés par région : Provence-Alpes-Côte-d'Azur



## Taux d'activation Mon espace santé

**22,1 %**

(+11,1 points par rapport à 2023)



## Nombre de visiteurs connectés

**1, 372 M**

(+139% par rapport à 2023)



## Nombre de PS ayant consulté Mon espace santé en 2024

**5 549**

(+56% par rapport à 2023)

Par couloir	Nombre de PS/ES ayant alimenté le DMP		Nombre de documents alimentés par les PS	
	2024	Evolution par rapport à 2023	2024	Evolution par rapport à 2023
Hôpital	338	+34%	5 937 688	+55%
Biologie	17	-5%	8 262 046	+61%
Médecine de ville	7 094	+33%	9 072 324	+150%
Officine	1 577	+192%	357 292	+159%
Radiologie libérale	901	-1%	1 033 155	+55%
ESMS	539	+305%	389 872	+173%
<b>TOTAL</b>	<b>10 466</b>	<b>+93%</b>	<b>25 052 377</b>	<b>+108%</b>

# Retours d'expériences



# Intervenants

- **Docteur Jacques Bargier, médecin généraliste**

**13890 MOURIES**



# Intervenants

- **Docteur Thibault Tchilinguirian, pharmacien**

**Pharmacie de l'escarène  
06440 L'Escarène**



# Retex - Parcours Urgence en territoire du pays d'Arles 1/2

## Intervenants

- **Delphine SEOSSE** : infirmière libérale  
Membre de la Maison de Santé  
Pluriprofessionnelle « La Tarasque »,  
Administrateur du conseil d'administration de la  
CPTS du pays d'Arles



- **Sandrine NOTERMAN** : Infirmière gériatrique  
aux urgences  
Centre hospitalier D'Arles Hôpital Joseph Imbert



# Retex - Parcours Urgence en territoire du pays d'Arles 2/2



## EXPÉRIMENTATION DMP - DE LA VILLE VERS L'HÔPITAL

### Prise en charge au SAU des patients de plus de 75 ans

#### Ville - Maison de Santé de la Tarasque

Dr Paul COCHET, médecin généraliste, Président MSP Tarasque, Vice-Président CPTS du Pays d'Arles  
Dr Mathilde JACQUEMUS, médecin généraliste  
Mme Delphine SEOSSE, IDEL  
Mme Rafaële TRACOL, coordinatrice

#### CPTS Pays d'Arles

Mme Marie LEFRANC, coordinatrice, CPTS du Pays d'Arles  
Dr Bernard GIRAL, médecin généraliste, Président MSP Fontvieille, Président CPTS du Pays d'Arles

#### Hôpital - Centre Hospitalier d'Arles

Dr LETAIEF, Médecin Urgentiste  
Mme FERRAND - Cadre de Santé  
Mme NOTERMAN - IDE - IGU  
M. CANTAZARO - Chargé d'application en charge du Dossier Patient Informatisé

#### MSP de Tarascon

2023-2024 : **2384** consultations réalisées pour des patients de plus de 75 ans

#### Territoire de Tarascon

Rayon de 10 km autour de la ville  
2023 : **922** (15%) passages au SAU d'Arles de patients de plus de 75 ans

#### Centre Hospitalier d'Arles

2023 : **37 480** passages au SAU  
2023 : **6 072** patients de + de 75 ans  
5 Infirmiers en Gériatrie aux Urgences

Pour chaque consultation réalisée à la MSP pour des patients de plus de 75 ans, l'équipe médicale alimente le DMP avec un volet de synthèse médicale comprenant les antécédents du patients et son ordonnance en cours



Lorsqu'un patient, de tous les territoires, se présente au SAU, l'équipe des IGU consulte le DMP pour extraire les documents disponibles et les fournir à l'équipe médicale.

**497** DMP complétés avec le VMS dont **151** concernent des patients âgés de 75 ans et plus

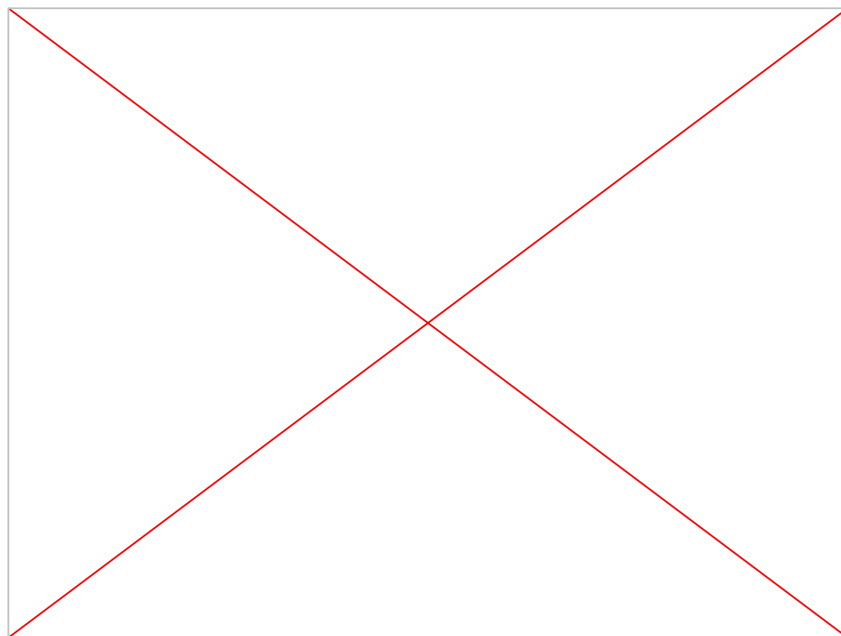
**926** MES consultés  
**86%** remplis  
7% venaient de Tarascon avec un VMS rempli



# Retour d'expérience Usagers

## Association Phar 83, ESAT BIDART

- Josiane, travailleuse en situation de handicap



# Présentation Coordinatrice régionale Ambassadeurs

**Cyrielle Barale**

Coordinatrice régionale des Ambassadeurs Mon espace santé en région Sud PACA



[mon-espace-sante@iess.fr](mailto:mon-espace-sante@iess.fr)



# Retours sur nos actions en région



SEMAINE DES PATIENTS DU 16 AU 20 SEPTEMBRE 2024,  
HIA LAVERAN A MARSEILLE LE 19 septembre.  
CENTRE HOSPITALIER D'AIX LE 20 septembre.



Vidéo Roadshow 2024



# Perspectives pour l'année 2025 : de nombreux travaux à mener!

Accélérer la trajectoire de progression de l'alimentation des documents de santé par les professionnels dans Mon espace santé, la plateforme de référence des données de santé des assurés français

## Suite de la Vague 2 du Ségur numérique

Lancement Imagerie & Médecine de ville

Référencement et premiers déploiements des solutions DPI/PFI

Préparer arrivée nouveaux couloirs

Améliorer l'articulation et l'échange avec les divers outils numériques du quotidien des pros (MSSanté, eparcours, etc.)

Elargir l'ouverture des accès au dossier médical de Mon espace santé

Enrichir les fonctionnalités de prévention personnalisée proposées

Ouvrir les échanges de données avec les applications du catalogue de services

Préparer la déclinaison du Règlement européen des données de santé (EEDS) sur Mon espace santé

# À vos agendas !



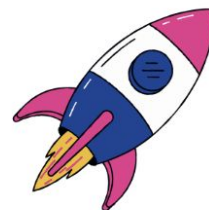
**Un webinaire exclusif le 6 mars de 13h à 14h, à l'intention des établissements sanitaires !**

Dans les mois qui viennent, l'objectif est de permettre aux professionnels de **consulter aisément le DMP** directement depuis le DPI de l'établissement.

Nous vous invitons à nous rejoindre à ce webinaire pour disposer des **informations utiles à la consultation du DMP, se préparer ensemble à cette étape importante**, dans l'intérêt des professionnels de santé et de la prise en charge des usagers.

À cette occasion, des établissements de santé déjà convaincus de l'intérêt de la démarche présenteront leur retour d'expérience !

Ne manquez pas la date du **6 mars, de 13h à 14h** ⇒ [lien d'inscription](#)



# Merci pour votre attention !



Pour toutes questions : [pilotage@segur-numerique-paca.fr](mailto:pilotage@segur-numerique-paca.fr)

Vous pouvez vous inscrire à d'autres sessions en cliquant sur les liens suivants :



[Catalogue des webinaires ieSS](#)