

FICHE MÉTIER

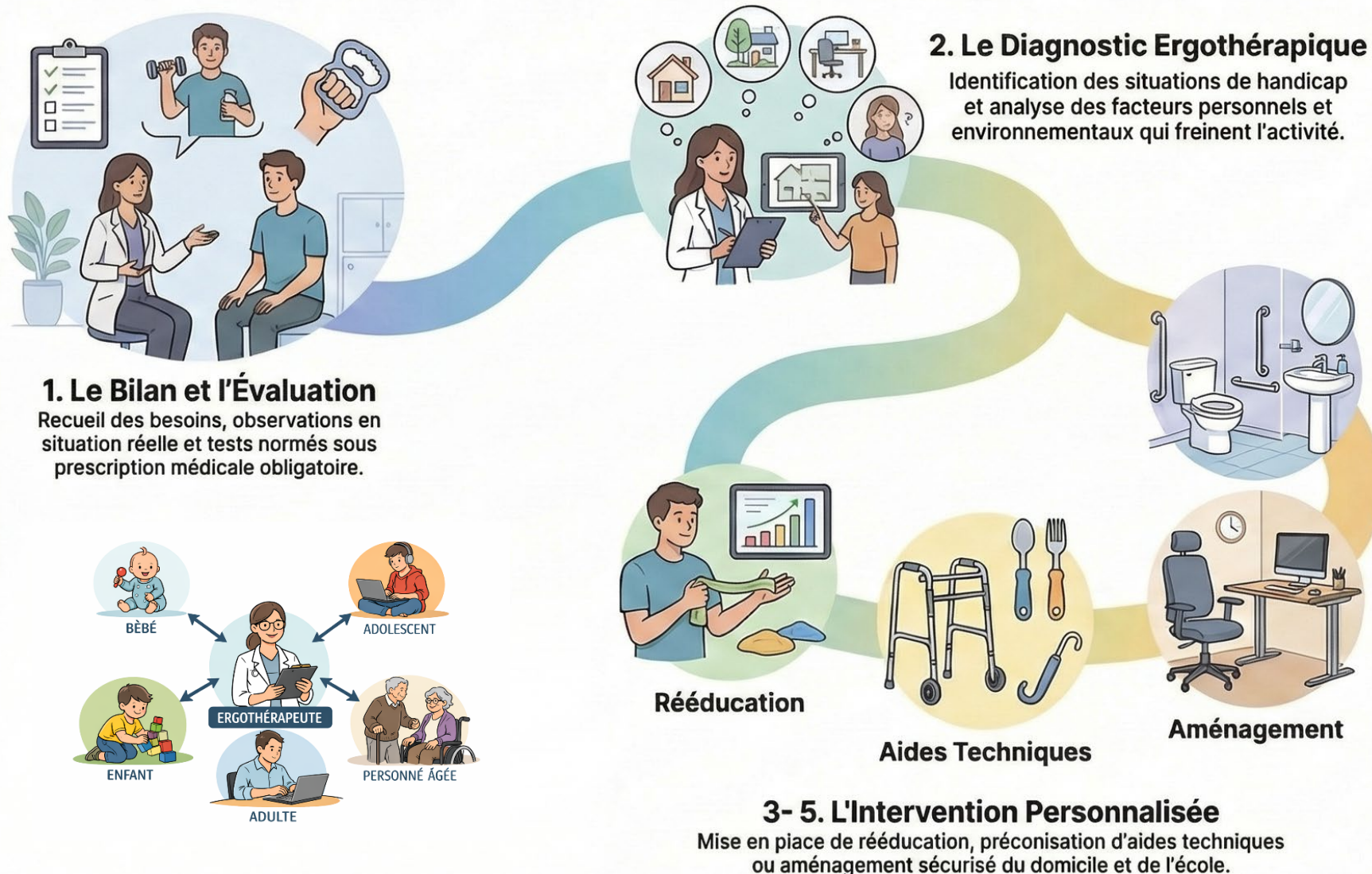
ERGOTHÉRAPEUTE

L'ergothérapeute est un professionnel de santé qui accompagne les personnes en situation de handicap, de perte d'autonomie ou de troubles du développement, afin de favoriser leur **indépendance dans les activités quotidiennes**. Son rôle est d'**adapter l'environnement**, les gestes ou les outils pour permettre à chacun de **vivre, apprendre, travailler ou se divertir** malgré les limitations.

Il intervient auprès de **patients de tous âges**, en milieu hospitalier, médico-social, scolaire, en cabinet et à domicile, en étroite collaboration avec les autres professionnels de santé.

Quand consulter un.e ergothérapeute ?

L'ergothérapeute intervient dès qu'une difficulté **limite l'autonomie**, la participation ou le bien-être dans les activités du quotidien. Les signes varient selon l'âge, mais l'idée centrale reste la même : **quand les gestes du quotidien deviennent compliqués, fatigants ou sources d'échec**, l'ergothérapie peut aider.



Comment consulter un.e ergothérapeute ?

- 1 Ordonnance** : Parlez-en à votre médecin traitant et/ou spécialiste (neurologue, chirurgien, gériatre...), il vous prescrira un bilan ergothérapeute avec rééducation si nécessaire, aménagement du domicile ou lieu de travail, préconisation d'aides techniques.
- 2 RDV** : Prenez rendez-vous avec l'ergothérapeute qui vous recevra dans un premier temps pour un entretien puis un bilan.
- 3 Prise en charge** : Les soins en ergothérapie ne sont pris en charge par la sécurité sociale en libérale cependant des aides existent.

Tableau récapitulatif des aides

Dispositif	Public concerné	Type d'aide	Démarches
AAEH (Allocation Éducation Enfant Handicapé)	Enfants < 20 ans	Compensation des frais d'éducation et de soins	Dossier à la MDPH avec formulaire + certificat médical
PCH (Prestation de Compensation du Handicap)	Personnes avec perte d'autonomie	Aides humaines, techniques, logement, transport, spécifiques	Dossier à la MDPH avec formulaire + certificat médical
CPAM (Caisse Primaire d'Assurance Maladie)	Tous publics	Prestations extra-légales ou fonds d'action sociale	Prescription médicale, devis, facture, compte-rendu
Mutuelles & Caisses de retraite	Selon contrat et situation	Prise en charge partielle des bilans ou séances	Demande par courrier avec bilans, devis, compte-rendu scolaire
Comités d'entreprise	Salariés ou retraités	Soutien ponctuel selon budget disponible	Demande directe au comité avec justificatifs

Aides Matériels / Logement / Véhicule

Sécurité sociale : LPPR (Liste des Produits et Prestations Remboursables)

Associations, Fondations: ARSLA, EcoCAT, ALIS

MDPH: Prestation de compensation du handicap + fonds départemental de compensation du handicap

CPAM au titre des prestations supplémentaires ou des aides financières individuelles

Caisse d'Allocation Familiale (CAF) au titre des aides financières individuelles

Caisse de retraite complémentaire

Mutuelle,

Au conseil régional,

Au Pôle Emploi

ANAH (Logement)

Si le patient travaille :

une aide ponctuelle de l'Agefiph.

une aide du Fonds pour l'insertion des personnes handicapées dans la fonction publique

une aide du comité d'entreprise éventuellement

dans certains cas une aide de l'employeur

ERGOTHÉRAPEUTE

Enfant

Domaines	Signes qui doivent encourager la consultation ergo
Difficultés scolaires	Écriture illisible, lente, douloureuse Mauvaise tenue du crayon Difficulté à organiser le matériel, le cartable Fatigue importante en classe
Troubles du développement	Maladresse, chutes fréquentes Difficultés à s'habiller, boutonner, lacer Hypersensibilité ou recherche excessive de stimulations sensorielles Retard dans les gestes du quotidien
Participation limitée	Difficulté à jouer, manipuler, construire Évitement des activités motrices ou graphiques



Adolescent

Domaines	Signes qui doivent encourager la consultation ergo
Autonomie scolaire Et organisation	Difficulté à planifier, gérer le temps, suivre un emploi du temps Besoin d'outils numériques ou d'adaptations
Troubles attentionnels ou anxieux	Perte de repères, surcharge cognitive Difficulté à structurer les tâches
Autonomie quotidienne	Gêne dans les gestes de toilette, repas, déplacements

Troubles pris en charge enfants et adolescents

- Troubles du développement** : dyspraxie, TDC, TSA
- Troubles des apprentissages** : dysgraphie, dyslexie
Déficience intellectuelle ou retards globaux
- Troubles moteurs ou neurologiques**
- Déficience intellectuelle ou retards globaux**

Enfant quelques exemples d'intervention

Domaines	Actions de l'ergothérapeute
Motricité fine	Jeux de manipulation, activités de pré-écriture
Intégration sensorielle	Activités ludiques pour gérer les stimuli
Vie quotidienne	Apprentissage des routines (toilette, repas)
Scolarité	Adaptation du poste de travail, outils scripteurs



Adolescent quelques exemples d'intervention

Domaines	Actions de l'ergothérapeute
Organisation	Stratégies pour planifier les devoirs, gérer le temps
Autonomie	Travail sur les gestes de la vie quotidienne
Inclusion scolaire	Préconisations pour AVS, outils numériques
Santé mentale	Soutien dans les troubles anxieux ou TDA/H

Adulte

Domaines

Signes qui doivent encourager la consultation ergo

Difficultés au travail

Geste professionnel devenu douloureux ou impossible
 Besoin d'adapter un poste de travail
 Fatigue excessive dans les tâches quotidiennes

Troubles cognitifs

Problèmes d'organisation, de mémoire, d'attention
 Difficulté à gérer les routines ou les démarches administratives

Autonomie à domicile

Difficulté à cuisiner, se laver, se déplacer
 Besoin d'aides techniques ou d'aménagements



Adultes quelques exemples d'intervention

Domaines	Actions de l'ergothérapeute
Vie quotidienne	Réapprentissage des gestes (toilette, habillage, repas) après un accident ou une maladie Mise en place de stratégies compensatoires en cas de déficits moteurs, cognitifs ou sensoriels Adaptation du poste de travail ou du domicile
Réinsertion professionnelle	Analyse du poste de travail Préconisation d'aménagements ergonomiques Aides techniques (logiciels adaptés, matériel spécifique) Entraînement aux gestes professionnels
Mobilité et motricité	Travail sur les transferts, déplacements, utilisation du fauteuil roulant Entraînement à l'utilisation d'orthèses ou d'aides techniques
Troubles cognitifs	Stratégies pour la mémoire, l'attention, l'organisation Mise en place d'outils compensatoires (agenda, applications, routines)

Objectifs généraux de prise en charge (adultes / seniors)

- 1 Autonomie**
 - Maintenir ou restaurer l'autonomie dans les activités du quotidien
 - Prévenir la perte d'autonomie et les chutes
- 2 Adapter l'environnement**
 - Domicile, lieu de travail, établissement)
- 3 Soutien**
 - Favoriser la participation sociale et les loisirs
 - Soutenir les aidants et les équipes professionnelles
- 4 Aides techniques**
 - Optimiser l'utilisation d'aides techniques ou technologiques

IL EXISTE AUTANT DE SITUATION DE HANDICAP QUE DE PERSONNE

Senior

Domaines

Signes qui doivent encourager la consultation ergo

Risque de chute

Perte d'équilibre
 Difficulté à se lever, s'asseoir, marcher

Troubles neurodégénératifs

Problèmes d'organisation, de mémoire, d'attention
 Difficulté à gérer les routines ou les démarches administratives

Maintien à domicile

Difficulté à utiliser la salle de bain, la cuisine
 Besoin d'adapter le logement

Seniors quelques exemples d'intervention

Domaines	Actions de l'ergothérapeute
Vie quotidienne	Réapprentissage des gestes (toilette, habillage, repas) après un accident ou une maladie Mise en place de stratégies compensatoires en cas de déficits moteurs, cognitifs ou sensoriels Adaptation du poste de travail ou du domicile
Réinsertion professionnelle	Analyse du poste de travail Préconisation d'aménagements ergonomiques Aides techniques (logiciels adaptés, matériel spécifique) Entraînement aux gestes professionnels
Mobilité et motricité	Travail sur les transferts, déplacements, utilisation du fauteuil roulant Entraînement à l'utilisation d'orthèses ou d'aides techniques
Troubles cognitifs	Stratégies pour la mémoire, l'attention, l'organisation Mise en place d'outils compensatoires (agenda, applications, routines)